



Exklusiv. Naturnah. Besonders.

Unsere Hotel Partner

EDITION 2024

Liebe Gäste,

wir freuen uns, dass Sie dem Hofgut Lilienhof Ihre Ehre erweisen und bei uns tagen oder feiern. Wir tun unser Bestes, um Ihren Aufenthalt zu einem wunderschönen und nachhaltigen Erlebnis werden zu lassen.

Neben nahegelegenen Partner Hotels, mit denen wir vorzugsweise bei Tagungen und Firmenanlässen zusammenarbeiten, stellen wir Ihnen im Folgenden schnuckelige Hotels und Pensionen für Ihre private Übernachtung vor, ebenso wie nette Zimmer im lokalen Umfeld. Zudem geben wir Empfehlungen für Taxiunternehmen und Hinweise zur KONUS-Gästekarte, mit der sie nach dem Einchecken mit Bussen und Bahnen im gesamten Bereich Kaiserstuhl und Südschwarzwald gratis fahren können.

Seien Sie gerade bei lokalen Engpässen im Sommer kreativ und geben Sie die Suche nach einem wunderschönen Zimmer nicht zu früh auf. Sie werden hier viele Anregungen finden.

Und außerdem: Wir stehen Ihnen mit Rat und Tat ja auch noch zur Verfügung, getreu unserem Motto: *Exklusiv. Naturnah. Besonders.*

Die Lektüre lohnt sich!



// Übersicht

MIT ORIENTIERUNGSKARTE



A. Unsere Hotel Partner

1. HOTEL WINZERSTUBE IHRINGEN
2. HOTEL STADT BREISACH
3. PANORAMAHOTEL KAPUZINERGARTEN BREISACH
4. HOTEL LANDHAUS BLUM UMKIRCH
5. HOTEL HEU.LOFT UMKIRCH

B. Weitere nahegelegene Hotels und Pensionen

6. HOTEL GARNI KAISERSTUHL IHRINGEN
7. GÄSTEHAUS OBSTHOF GOTTENHEIM

Hotels unserer Caterer Partner

8. GASTHAUS ZUR SONNE WASENWEILER
9. KÖPFERS STEINBUCK BISCHOFFINGEN

C. Nette lokale Zimmer

D. Unsere Idee

E. Partner für Transfertransporte

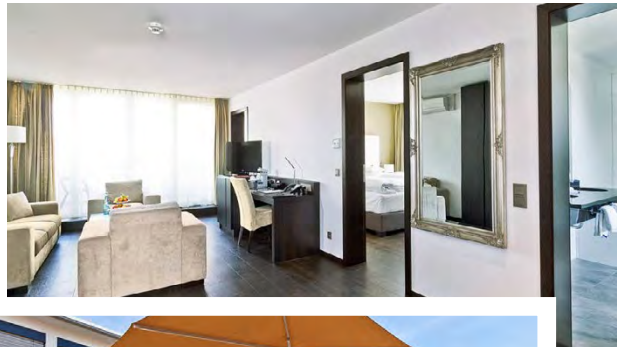
F. Die KONUS-Gästekarte



1. Hotel Winzerstube Ihringen

6 min entfernt – €€€

Im Herzen des bekannten Winzerdorfes Ihringen am Kaiserstuhl gelegen, präsentiert sich die Winzerstube in einer harmonischen Mischung aus lebendiger Tradition und zeitgemäßem Luxus. Das 4*-Hotel erwartet Sie mit luxuriösen Zimmern und Suiten, die mit jedem denkbaren Komfort ausgestattet sind.



Standardzimmer	ca. 25 m ² , Nichtraucher, Ost oder West Lage
Komfortzimmer	30 m ² , Nichtraucher, Balkon, vollklimatisiert, Ost Lage
Komfortzimmer barrierefrei	ca. 30 m ² , Nichtraucher, Balkon, vollklimatisiert, Ost Lage
Superiorzimmer	ca. 40 m ² , Nichtraucher, Balkon, vollklimatisiert, Süd-Ost Lage
Junior Suite	ca. 50 m ² mit zwei Schlafzimmern und einem Wohnzimmer, Nichtraucher, Loggia, vollklimatisiert, Ost Lage
Deluxe Suite	ca. 60 m ² mit zwei Schlafzimmern und einem Wohnzimmer, Nichtraucher, Loggia, vollklimatisiert, Nord-Ost Lage / Ost-Süd Lage

Wir sind familienfreundlich und bieten ab 2 Vollzahlern im Zimmer der Eltern günstige Kinderpreise an: Kinder im Alter bis 6 Jahre sind gratis, danach gestaffelt nach Alter. Optionale Frühstückspreise ebenso gestaffelt. Familie Christine und Robert Franke & Team heißen Sie herzlich in der Winzerstube Ihringen willkommen.

KONTAKT

Hotel Winzerstube Ihringen

DE-79241 Ihringen | Wasenweiler Straße 36

Telefon: +49 (0) 7668 - 970910 | Fax: +49 (0) 7668 - 970199

www.winzerstube-ihringen.de | info@winzerstube-ihringen.de



2. *Hotel Stadt Breisach*

20 min entfernt – €€€

In einzigartiger Lage auf dem historischen Münsterberg in Breisach am Rhein gelegen, bietet das Hotel Stadt Breisach einen herrlichen Panoramablick auf den Rhein, den Kaiserstuhl, den Schwarzwald und die Vogesen. Verbinden Sie Ihren Aufenthalt auf dem Lilienhof mit einer Auszeit in stilvoller Ambiente und entdecken Sie den historischen Stadtkern der Europastadt Breisach am Rhein. Oder fahren Sie mit Ihrer KONUS-Gästekarte direkt ins Herz der wunderschönen Schwarzwaldmetropole, der Green-City Freiburg.

Einzelzimmer	Die Größe der Zimmer beträgt ca. 20 m ² . Einige der Einzelzimmer verfügen über einen Balkon mit Ausblick auf das romantische Münster oder mit Panoramablick über das Rheintal und die Vogesen.
Doppelzimmer Standard	Unsere Doppelzimmer sind ca. 25-30 m ² groß und verfügen überwiegend über einen Balkon. Selbstverständlich bieten wir unsere Doppelzimmer auch zur Einzelnutzung an.
Doppelzimmer Komfort	Mit ca. 27-35 m ² sind die Komfort Doppelzimmer großzügig geschnitten. Der Balkon bietet überwiegend einen Blick auf den Rhein.
Doppelzimmer Superior	Die großzügigen Superior Doppelzimmer bieten mit 40-70 m ² viel Platz und verfügen über einen Balkon.

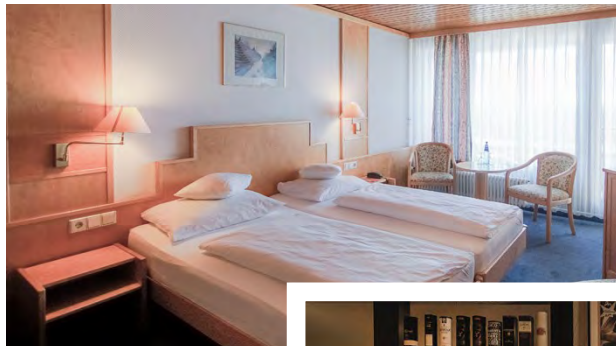
KONTAKT Herr Oliver Dickerboom

Hotel Stadt Breisach

DE-79206 Breisach | Münsterbergstraße 23

Telefon: +49 (0) 7667 - 8380 | Fax: +49 (0) 7667 - 838100

www.hotelstadtbreisach.de | info@hotelstadtbreisach.de





3. *Panoramahotel Kapuzinergarten Breisach*

20 min entfernt – €€

Klosterzimmer, Landhauszimmer normal oder groß, mit Balkon oder Terrasse und Maisonette-Appartements – es bleiben keine Wünsche offen. Sie suchen barrierefrei, ein Familienzimmer oder einmal etwas ganz Romantisches? Auch das finden Sie alles hier bei uns, über den Dächern der Stadt Breisach am Rhein.

Alle Zimmer sind natürlich und gemütlich (ohne Chemie) mit Holz/Korkboden sowie Vollholzmöbeln eingerichtet. Sämtliche Zimmer sind mit gratis WLAN, Flachbildschirm-TV, UVC-Luftreiniger & Föhn ausgestattet. Das digitale Gästesystem versorgt Sie vom Check-in bis zum Check-out mit allen wissenswerten Details - auch zur Region.

KONTAKT Familie Hau

Kapuzinergarten Panoramahotel · Eventrestaurant

DE-79206 Breisach | Kapuzinergasse 26

Telefon: +49 (0) 7667 – 93 00 0 | Fax: +49 (0) 7667 – 93 00 930

www.kapuzinergarten.de | mail@kapuzinergarten.de





4. *Hotel Landhaus Blum Umkirch*

17 min entfernt - €€

Zwischen Freiburg und Kaiserstuhl gelegen erwartet Sie familiäre Gastfreundschaft im Hotel Landhaus Blum. Das 4-Sterne-Hotel verwöhnt Sie in seinen 51 Einzel-, Doppel-, Familienzimmern und Suiten mit Komfort und Luxus. Alle Zimmer sind hochwertig und geschmackvoll im Landhausstil eingerichtet.

Elegante Holzdielen (Allergiker geeignet), großzügige geflieste Bäder und begehbare Duschen runden die Atmosphäre gelungen ab.

Nach Standard sind alle Zimmer klimatisiert und verfügen über Flachbildfernseher, freien WLAN Zugang, Telefon, Safe und Haartrockner.

Möchten Sie den Abend gemütlich bei einem Glas Wein und einem guten Essen ausklingen lassen? Dann finden Sie gleich gegenüber unser Restaurant Landhaus Blum. Darüber hinaus versprechen drei Dancing-Clubs viel Abwechslung, Tanz und gute Stimmung am Abend.



Einzel- und Doppelzimmer	28 m ²
Familienzimmer	div. Größen
Doppelzimmer Deluxe	38 m ² , mit Sitzecke
Blaue Suite	52 m ² , mit Couch und Whirlpool
Goldene Suite	52 m ² , mit Couch, Whirlpool und Sauna

KONTAKT Frau Julia Blum

Hotel Landhaus Blum

DE- 79224 Umkirch | Am Gansacker 3 - 6

Telefon: +49 (0) 07665 - 93 43 99 0 | Fax: +49 (0) 07665 - 93 43 99 8

www.heuboden.de | info@hotel-landhaus-blum.de



5. *Hotel Heu.Loft Umkirch*

17 min entfernt – €€

Ein Ort zum Wohlfühlen und Entspannen.

Im 4-Sterne-Hotel Heu.Loft trifft Tradition auf gradliniges und stilvolles Design. In allen 46 Standard Zimmern und 6 Suiten erwartet Sie außergewöhnlicher Komfort und behagliche Entspannung. Eine besonders charmante Gemütlichkeit verspricht die Verarbeitung von Eichenholz sowohl im Mobiliar als auch in den Fußböden, sowie ausgewählte Fotografien von Sebastian Wehrle.

Die Standard Ausstattung beinhaltet Klimaanlage, Zimmersafe, Flachbild-TV, Telefon, Haartrockner und natürlich kostenfreies WLAN.

Lassen Sie sich mittags und abends im gemütlich eingerichteten Restaurant mit kleinen appetitlichen, aber auch großen kulinarischen Gerichten verwöhnen. Unterhaltsame Nächte versprechen die benachbarten „Heuboden Dancing- Clubs“. Fox pur – oder etwas mehr Disco? Verschiedene Musikrichtungen versprechen viel Spaß und Tanz bis in die Morgenstunden.

Einzel- und Doppelzimmer	25-30 m ²
Comfort Zimmer	40 m ² , mit Balkon
Loft Suite mit Sauna	45 m ² , mit Kochnische
Loft Suite mit Badewanne	45 m ² , mit Kochnische

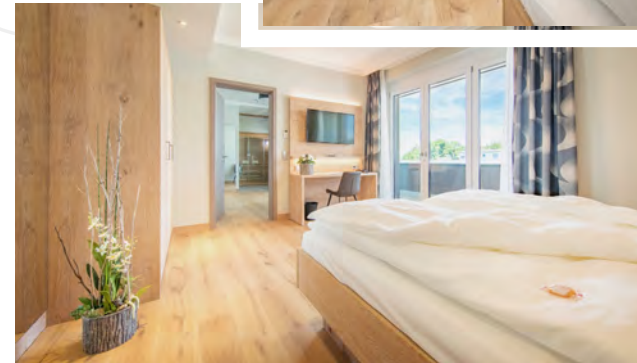
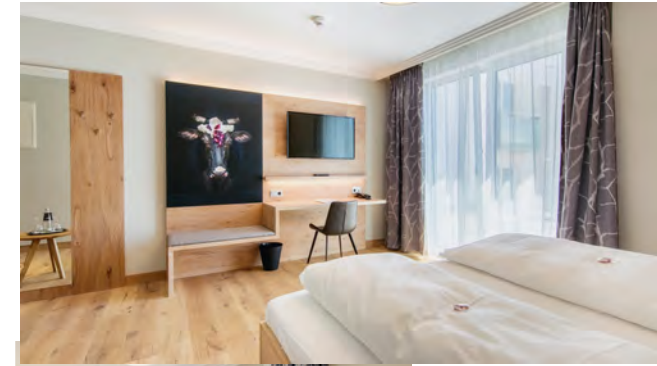
KONTAKT Frau Julia Blum

Hotel Heu.Loft

DE- 79224 Umkirch | Gottenheimer Str. 32

Telefon: +49 (0) 07665 - 93 43 99 0 | Fax: +49 (0) 07665 - 93 43 99 8

www.heuboden.de | info@hotel-heuloft.de



B. Weitere nahegelegene Hotels und Pensionen



6. *Hotel Garni Kaiserstuhl Ihringen*

7 min entfernt

Es erwartet Sie ein familiengeführtes Hotel Kaiserstuhl mit freundlich eingerichteten Räumen: 2 Einzelzimmer, 10 Doppelzimmer, 2 Dreibettzimmer und ein Vierbettzimmer, alle mit Dusche, Bad, WC, Fön, TV, Minibar, Hotelsafe, kostenfreiem WLAN, und alle Zimmer sind ohne Teppichböden. Dazu kostenfreie Parkplätze direkt am Haus und ein abgeschlossener Unterstellplatz für Ihre Fahrräder.

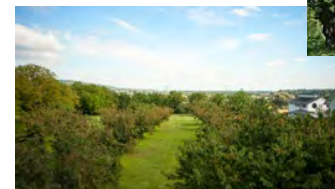
KONTAKT Afrim Selmonmusaj

Hotel garni Kaiserstuhl Ihringen

DE-79241 Ihringen | Bahnhofstr. 2-4

Telefon: +49 (0) 7668 - 99 54 80

www.hotel-garni-kaiserstuhl.de | info@hotel-garni-kaiserstuhl.de



7. *Gästehaus Obsthof Gottenheim*

14 min entfernt

Wir sind ein kleines familiengeführtes Bed & Breakfast und sind bemüht, Ihren Aufenthalt bei uns so schön wie möglich zu gestalten. Haben Sie besondere Wünsche oder leiden Sie unter Allergien etc., geben Sie uns bitte frühzeitig Bescheid. Wir sprechen Deutsch, Englisch und ein kleines bisschen Französisch.

Wir sind flexibel im Angebot: Einzelbelegung im Doppelzimmer / Doppelzimmer / Maisonette-Familienzimmer / Zusatzperson im DZ und Familienzimmer / Babybett Zustellung / Kinder bis 12 im Zustellbett, Hunde (nach Absprache), usw.

KONTAKT Frau Dr. Marei Griffith

Gästehaus Obsthof

DE- 79288 Gottenheim | Bergstrasse 24

Telefon: +49 (0) 171 - 9589730

www.obsthof-gottenheim.de | hotel@obsthof-gottenheim.de

8. *Gasthaus zur Sonne Wasenweiler*

6 min entfernt

Unser Haus verfügt über 16 gemütliche Doppelzimmer, die teilweise als Mehrbettzimmer genutzt werden können. Alle Zimmer sind renoviert, stilvoll und modern mit Dusche, WC und TV ausgestattet. Großzügige Parkmöglichkeiten befinden sich direkt am Haus. Lassen Sie sich im Gasthaus zur Sonne inmitten der einmaligen Landschaft des Kaiserstuhls einmal so richtig verwöhnen und genießen Sie den Aufenthalt in unserem Haus.

KONTAKT Familie Peter und Diana Ambs

Gasthaus zur Sonne

DE- 79241 Ihringen-Wasenweiler | Hauptstrasse 21

Telefon: +49 (0) 7668 – 229

www.sonne-wasenweiler.de | info@sonne-wasenweiler.de



9. *Köpfers Steinbuck Bischoffingen*

22 min entfernt

Traumhaft, inmitten der Weinberge am „Bischoffinger Steinbuck“ liegt unser Hotel, welches wir nach Umbauarbeiten im April 2015 eröffnet haben. Genießen Sie eine Auszeit in dieser herrlichen Lage. Unser Hotel verfügt über 19 Doppelzimmer in unterschiedlichen Kategorien. In der Hauptsaison vom 01. April bis 31. Oktober bitten wir an den Wochenenden um einen Mindestaufenthalt von 2 Nächten.

KONTAKT Stephan Köpfer

Köpfers Steinbuck

DE-79235 Vogtsburg-Bischoffingen | Steinbuckstraße 20

Telefon: +49 (0) 7662 – 9494 650

www.koepfers-steinbuck.de | info@koepfers-steinbuck.de



C. *Nette lokale Zimmer*

Herzlich willkommen in Ihringen am Kaiserstuhl mit seinem Ortsteil Wasenweiler! Wir freuen uns, Sie bei uns begrüßen zu dürfen. Übernachten Sie in einer der schönsten Regionen Deutschlands und genießen Sie schöne Stunden am Kaiserstuhl.

Für Ihre passende Unterkunft bieten wir Ihnen Kaiserstühler Winzerhöfe und Ferienwohnungen an. Auf unserer Website www.ihringen-touristik.de geben Sie den Zeitraum Ihrer Suche ein, die freigemeldeten Unterkünfte werden dann ausgewiesen. Hier können Sie nach Ihren Wünschen filtern, um die Unterkunft zu finden, die zu Ihnen passt. Stöbern Sie deshalb in Ruhe und werfen Sie einen Blick auf die Detailseite unserer Gastgeber. Sollten Sie aufgrund starker Nachfrage nicht fündig werden, empfehlen wir Ihnen auch die Unterkunftssuche für die gesamte Region. Unter www.naturgarten-kaiserstuhl.de steht Ihnen eine weitere Suchmaske zur Verfügung.

Eine Orientierung über die Qualität der Unterkünfte geben Ihnen die ausgewiesenen Sterne.

Gerne sind wir Ihnen bei der Planung Ihres Aufenthaltes behilflich und senden Ihnen bei Bedarf auch Prospektmaterial zu. Darin erfahren Sie Wissenswertes über unser Winzerdorf und die Region.

KONTAKT

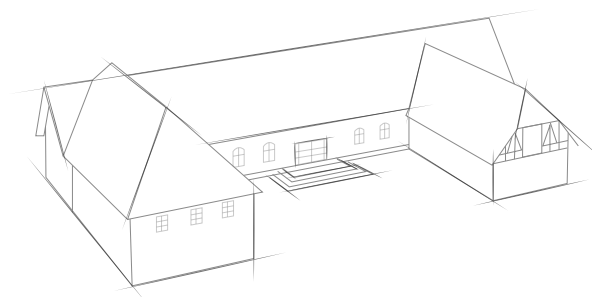
Tourist-Information Kaiserstuhl Touristik e.V. Ihringen

DE-79241 Ihringen | Bachenstraße 38

Telefon: +49 (0) 7668 - 9343 | Fax: +49 (0) 7668 - 908168

www.ihringen-touristik.de | tourist.info@ihringen.de





D. Unsere Idee

Einfach Zelten und Campen

Das Hofgut Lilienhof bietet Grünfläche!

Wir haben ausreichend Platz für Zelte, Wohnwägen und Wohnmobile. Eine tolle Möglichkeit für junge Familien, ausdauernde Partygäste und für solche, die das lieben!

Einen warmen Kaffee zum Wachwerden können Sie selbstverständlich bei uns genießen. Das Hofgut müsste am Folgetag bis 10:00 Uhr aufgrund der nächsten Vermietung geräumt sein.

KONTAKT

Tragen Sie Ihre Übernachtungen unter dem Punkt "Zelten und Campen" in Ihrem persönlichen Konfigurator ein.

Übernachten im Tipi-Dorf

Das Hofgut Lilienhof bietet Grünfläche für ein ganzes Tipi-Dorf!

Wollen Sie Ihren Mitarbeitern die Möglichkeit geben in echten Tipi-Zelten zu übernachten?

Vielleicht eine Idee, Ihrem Event einen besonderen Charakter zu geben!

Gerne organisieren wir Ihnen auch ein Frühstück. Einen warmen Kaffee zum Wachwerden dürfen Sie selbstverständlich bei uns genießen.

Das Hofgut müsste am Folgetag bis 10:00 Uhr aufgrund der nächsten Vermietung geräumt sein.

KONTAKT

Kontaktieren Sie uns für ein maßgeschneidertes Angebot!

E. Partner für Transfertransporte

Der reibungslose Transfer vom Hofgut Lilienhof zum Übernachtungshotel und umgekehrt ist Bestandteil unseres Geschäftsmodells - wobei ein Auftrag für einen Transfertransport grundsätzlich auf zweierlei Weise zustande kommen kann:

- Der Auftrag wird von uns erteilt und dem Kunden auch von uns berechnet. Diese Variante gilt bevorzugt für Tagungen und Firmenveranstaltungen. Sie ist häufig schon in unserem Angebot enthalten und wird dann auch Vertragsbestandteil.
- Der Kunde organisiert und beauftragt das Transferunternehmen selbst. Damit klärt er auch direkt, wie und in welcher Form die Bezahlung erfolgt.

Für Firmenkunden übernimmt die Hofgut Lilienhof GmbH gern die Organisation und die Abrechnung der Transportkosten.

Bei privaten Veranstaltungen ändern sich die Wünsche von Personen und Zeiten erfahrungsgemäß allzu häufig, was es uns schwer macht, verbindliche Absprachen mit einem Transportunternehmen einzugehen. Wir bitten in aller Regel, selbst tätig zu werden.

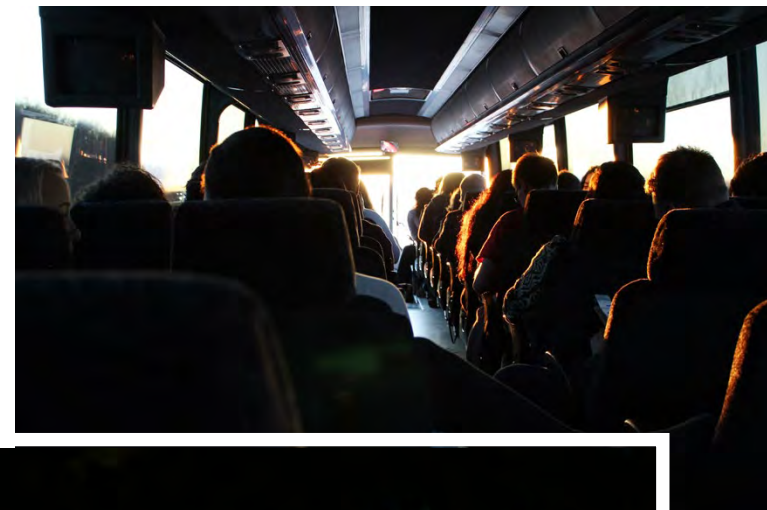
Unser Partner für Transfertransporte sind:

- | | | |
|-----------------------------|--|------------------------------------|
| • Taxi Schätzle | www.taxi-schaetzle.de | Telefon: +49 (0) 7667 – 912 700 |
| • Markgräfler Taxi Breisach | www.mgl-taxi.de | Telefon: +49 (0) 7667 – 374 |
| • Taxi Freiburg | www.taxi-freiburg.de | Telefon: +49 (0) 761 – 55 55 55 |
| • Taxi Hercher Freiburg | www.funktaxi-freiburg.de | Telefon: +49 (0) 761 – 4 22 22 |
| • Taxi Maus Freiburg | www.taxi-maus.de | Telefon: +49 (0) 152 – 58 90 18 47 |

Die Hofgut Lilienhof GmbH verfügt auch über gute Kontakte zu Busunternehmen auch mit Kleinbussen.

Unser örtliches Busunternehmen ist die Firma Schaber:

- | | | |
|------------------|--|----------------------------------|
| • Schaber-Reisen | www.schaber-reisen.de | Telefon: +49 (0) 7668 – 95 04 49 |
|------------------|--|----------------------------------|





F. Die KONUS-Gästekarte

Aus gesetzlichen Gründen sind wir gehalten, pro Übernachtung zusätzlich eine Tourismusabgabe zu erheben. Sie beträgt derzeit 2,00 € pro Nacht und Person / Kind. Diese Abgabe wird von uns vollständig weitergeleitet. Sie beinhaltet für jeden Übernachtungsgast eine Reihe von Vergünstigungen wie etwa die KONUS-Gästekarte (siehe unten). Möchten Sie diese Karte gerne nutzen, melden Sie dies bitte unserem Personal.



KONUS steht für die kostenlose Nutzung von Bus und Bahn im Schwarzwald. Urlauber erhalten die KONUS-Gästekarte beim Check-in bei Ihrem Gastgeber. Damit nutzen Sie gratis Bus und Bahn im ganzen Schwarzwald. Ihr Urlaubsort muss dafür an KONUS teilnehmen. Ihnen gute Fahrt und Erholung!

KONUS ist ein übergreifendes Angebot der Verkehrsverbünde in Zusammenarbeit mit der Schwarzwald-Tourismus-Gesellschaft (STG) und inzwischen 147 Urlaubsorten, Ihringen eingeschlossen. Bitte berücksichtigen Sie folgende Punkte, um nicht 60 € erhöhtes Beförderungsentgelt zu zahlen:

- gültig ausschließlich im Nahverkehr (auch in den Freiburger Stadtbahnen)
- gültig ausschließlich in Zügen der 2. Klasse
- gültig ab Check-in bis zum Abreisetag (nicht für Anreise)
- gültig nur für Personen (nicht für Tiere oder Fahrräder)
- Lichtbildausweis der genannten Person als Nachweis mitführen
- KONUS-Gästekarten müssen vollständig ausgefüllt sein
- KONUS-Gästekarten dürfen nicht direkt beschrieben oder nachträglich geändert werden

Nähere Infos erhalten Sie auf www.rvf.de/fahrkarten-tarife/konus/



Exklusiv. Naturnah. Besonders.

www.hofgut-lilienhof.de